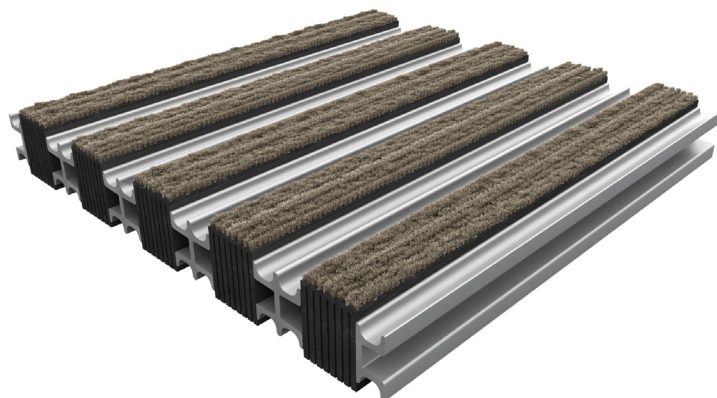


TECHNISCHE FICHE

Econotire[®]

18 mm

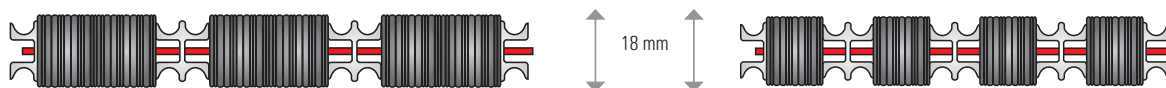
*De duurzame oplossing
voor een beperkt budget*



OMSCHRIJVING



Deze sectionale droogmat bestaat uit rubberen plays, doorweven met continue, doorlopende nylonvezels in het droegoppervlak aan boven- en onderzijde. Het geheel is ononderbroken aan elkaar ge vulkaniseerd, Dit resulteert in een ruig oppervlak met bruinrijze kleurschakeringen. De droogstroken worden afgewisseld met aluminium schraapprofielen en op maat gespannen door gegalvaniseerde staaldraden. Aan beide uiteinden liggen de staaldraden verzonken in kantprofielen. Dankzij het identieke uiterlijk aan beide zijden, is de mat perfect dubbelzijdig bruikbaar bij symmetrische vormen.



TOEPASSING

De mat is ontworpen voor gebruik binnen of in volledig overdekte buitenruimten (zonder rechtstreekse neerslag). Econotire leent zich in gesloten structuur erg goed voor intensief beloop en rollend verkeer. Voor zwaar rollend verkeer is de mat met dubbele droogstroken aangeraden.

Beloop 2500+ passages per dag

Locaties Woning, winkel of praktijk

UITVOERING

De mat wordt op maat gemaakt. In de looplengte bestaat Econotire uit verschillende secties van 35 cm tot 65 cm. Esthetisch vormen de verschillende secties één geheel. Voor een uitvoering breder dan 3 m wordt de lay-out van de mat en de matverdeling met de klant besproken. Bij bredere uitvoeringen liggen de secties naast elkaar, gescheiden door een omgekeerd T-profiel. De gewenste functie en het interieur bepalen de breedte van de mat. Econotire is verkrijgbaar in een gesloten of open constructie (met 4 mm spatiering) met enkele of dubbele rubberstrips.

Garantie 2 jaar

Personaliseren Ook een logostrip in roestvrij staal is mogelijk.

* Kleurvariatie mogelijk bij verschillende realisaties

INSTALLATIE

De mat is 18 mm hoog en wordt in een verzonken matput met egale ondergrond geplaatst met een putdiepte van 20 mm. Het bijhorende inbouwkader is in geanodiseerd aluminium. Als de mat op de vloer wordt geplaatst, is een geanodiseerd aluminium aanloopprofiel mogelijk. Gelet op de invloed op de gebruikte materialen valt het af te raden vloerverwarming te installeren onder de matput.

MATERIAAL EIGENSCHAPPEN

Profielen

Materiaal	brut of geanodiseerde (25 micron) Aluminium (min. 78 % gerecycleerd)
Afmeting	hoogte 15 mm (mat 18 mm)
Lineaire uitzettings- coëfficiënt	aluminium 0,0238 mm/m per °C (± 1 mm per 40°C)

Staaldraad

Materiaal	hard vol koud gegalvaniseerd
Dikte galvanisatie	30 à 35 micron, 260 gr zink/m ² draad
Diameter	min. 2 mm
Hardheid	1180 tot 1370 N/mm ²

Rubberstrips

Materiaal	rubberlagen met ononderbroken weefsel, min. 50% ge vulkaniseerde massieve rubber, afkomstig van vliegtuigbanden
Samenstelling droogweefsel	meerdere weefselagen van nylonvezels tussenlagen met rubber dikte 1,6 mm 2 deklagen met rubber dikte 0,5 mm
Dikte rubberblad	14,5 mm (± 0,5 mm)
Hoogte rubber- strips	12 of 18 mm
Breedte rubber- strips	15 mm
	Hoge temperaturen in combinatie met vocht kunnen krimp beïnvloeden.

MAT EIGENSCHAPPEN

De totale mathoogte is 18 mm. De staaldraden die het geheel samenhouden, lopen loodrecht door de profielen en de droogstrips. De afstand tussen de spankabels is maximum 35 mm. Het gewicht van de mat bedraagt:

	ENKEL 18 mm	DUBBEL 18 mm
Aluminium	16,7 kg	17,1 kg

TESTEN

In samenwerking met Universiteit Gent

Brandtest

De mat beantwoordt aan klasse Cfl in de looprichting, conform ISO 11925-2 en ISO 9239-1 (2012).

Rooktest

De mat beantwoordt aan klasse S2 (2012).

Statische belasting

De mat weerstaat een druk van 1000 kg per cm². Zie testrapport 03-601 en 03-601 bis. Voor belasting door normaal beloop, winkelkaren en rolstoelen bestaat geen restrictie, voor zwaar rollend verkeer adviseert Verimpex steeds het gebruik van een beschermingsplaat en worden draaiende bewegingen te sterkste afgeraden.

Brand- en rooktesten werden uitgevoerd volgens classificatie EN 13501-1 (2007+A1:2009). De producten werden niet geïmpregneerd of met een coating bewerkt, het betreffen steeds duurzame eigenschappen van de gebruikte materialen.

ECOLOGISCHE

VOETAFDruk

We streven ernaar om de ecologische voetafdruk van elk Verimpex product te verminderen. Daarom wordt ons assortiment gemaakt op basis van 100% herbruikbare energie en met lokale materialen.

Alle materialen gebruikt voor productie van de mat zijn recycleerbaar en kunnen een derde leven krijgen bij Verimpex. Voor meer details kan u op onze website terecht.



Verimpex Matting behoudt het recht om aanpassingen aan haar producten door te voeren, zonder voorafgaandelijke communicatie.