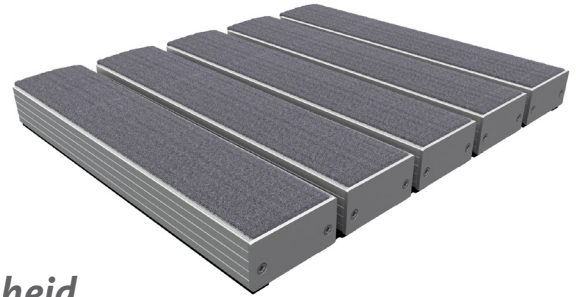


## TECHNISCHE FICHE

### CleanMid<sup>®</sup> Heavy

20/25 mm

*De perfecte balans tussen functie en schoonheid*



## OMSCHRIJVING



Deze oprolbare schoonloopmat bestaat uit aluminium profielen met inlages die combineerbaar zijn met borstel- of schraapprofielen, gescheiden door zwarte rubberen spatieerringen van 4 mm. Een roestvrije staaldraad van 2 mm diameter zorgt voor een stevig geheel. Aan de onderkant zijn de profielen voorzien van een geluiddempende antislip-strook in rubber.

Afhankelijk van de gekozen inlages en de combinatiemogelijkheden met een onderbroken dubbele borstelij of schraapprofiel is schrapen, drogen of een combinatie van beide mogelijk. Dankzij de open structuur is er extra vocht- en vuilopname en kan de mat gemakkelijk opgerold worden om het vuil te verwijderen. Een bijkomende troef is het uitgebreid kleurenpalet aan droog- en scrubinlages.



## TOEPASSING

De ruime keuze aan dry-inlages – al dan niet afgewisseld met een scrub-inlage – maakt een perfecte integratie of duidelijk contrast met de omliggende vloer mogelijk. Daarnaast leent de uitvoering met rubber en/of triplebros-inlages zich perfect voor het buitengebruik. Ideaal voor middelmatig tot hoog beloop.

**Beloop** 2.500+ passages per dag

**Locaties** Woning, winkel of praktijk

## UITVOERING

De mat wordt op maat gemaakt en afhankelijk van de looppengte in één stuk geproduceerd. Afhankelijk van het gewicht is een opsplitsing mogelijk zonder esthetische gevolgen. Bij uitvoeringen breder dan 3 m liggen de secties naast elkaar, gescheiden door een omgekeerd T-profiel. De gewenste functie en de omgeving bepalen de lay-out en de onderverdeling van de mat.

**Garantie** 5 jaar

**Personaliseren** Logo beperkt mogelijk en aangepaste kleuren op aanvraag. Ook een logostrip in roestvrij staal is mogelijk.

## INSTALLATIE

De mat is 20 of 25 mm hoog en wordt in een verzonken matput met egale ondergrond geplaatst met een putdiepte van respectievelijk 20 of 25 mm. Het bijhorende inbouwkader is in geanodiseerd aluminium of messing. Als de mat op de vloer wordt geplaatst, is een geanodiseerd aluminium aanloopprofiel mogelijk. Gelet op de invloed op de gebruikte materialen valt het af te raden vloerverwarming te installeren onder de matput.

## MATERIAAL

## EIGENSCHAPPEN

Profielen	
Materiaal	aluminium (min. 78% gerecycleerd)
Afmeting	32 mm breed en 18 of 22 mm hoog

Spatieerdoppen	
Materiaal	zachte PVC
Vorm	rond
Diameter	10 mm
Lengte	4 mm

Staaldraad	
Materiaal	roestvast staal, type 316
Diameter	min. 2 mm
Krammen	verzinkte staaldraad 0,8 mm
Nippels	8x9 SCH GR72510-08

Schraapprofiel	
Materiaal	aluminium

Inlagen	
Textielhoogte	5 mm
Textielbreedte	30 mm
Textielbasisbreedte	29,5 mm
Materiaal drooginlage	<b>dry</b> 100% multifilament polyamide 6 Ø 50.450.000 multifilamenten per m <sup>2</sup> 80% geregenereerd textiel
Materiaal schraapinlage	<b>scrub</b> 99% multifilament polyamide 6 Ø 50.450.000 multifilamenten per m <sup>2</sup> 1% monofilamenten polypropyleen: 45.400.000 Ø 500.000 multifilamenten per m <sup>2</sup> 80% geregenereerd textiel
Materiaal rubberinlage	krimpvrij EPDM shorehardheid 80 tot 90
Materiaal tripelbros-inlage	pvc en borstels

Borstels	
Materiaal	nylon 6,6, UV gestabiliseerd
Dichtheid	± 600.000 harde nylonraden/m <sup>2</sup>
Aantal	60 stuks draden per borstelnop
Hoogte	8 mm
Kleur	grijs, bruin, rood, zwart, blauw, groen, kokos, antraciet
Profiel	hol profiel met opstekende rib en dubbele rij evenwijdige borstels in harde pvc (antraciet)

## MAT

## EIGENSCHAPPEN

De totale mathoogte is 20 of 25 mm. De staaldraden die het geheel samenhouden, lopen loodrecht door de profielen. De afstand tussen de spankabels is maximum 38 mm. Cleanmid Heavy met dry, scrub, rubber of tripelbros-inlagen weegt respectievelijk ongeveer 15 en 16 kg/m<sup>2</sup> voor de hoogtes 20 en 25 mm. In combinatie met een dubbele borstelrij is het gewicht 19 kg/m<sup>2</sup>. In combinatie met een schraapprofiel is dat 18 kg/m<sup>2</sup>.

## TESTEN

In samenwerking met Universiteit Gent

<b>Brandtest</b>	De mat beantwoordt aan klasse Bfl in de looprichting, conform EN ISO 11925-2 en EN ISO 9239-1 (2002).
<b>Rooktest</b>	De mat beantwoordt aan klasse S1 voor dry/scrub en klasse S2 voor tripelbros (2012).
<b>Lichtechtheidstest</b>	Uitgevoerd volgens ISO 105 B02(1994) met resultaat klasse 6-7, waarbij klasse 8 het beste resultaat is (2002).
<b>Wronztest</b> (zware slijtagetest)	De mat behaalt een waarde van 25.000, het equivalent van 500.000 à 1.200.000 stappen. Zie testrapporten 02-796C, 02-797C en 02-798C.
<b>Statische belasting:</b>	De mat weerstaat een druk van 600 kg per cm <sup>2</sup> voor de versie in 18 en 25mm. Zie testrapport 03-601 en 03-601 bis. Voor belasting door normaal beloop, winkelkarren en rolstoelen bestaat geen restrictie, voor zwaar rollend verkeer adviseert Verimpex steeds het gebruik van een beschermingsplaat en worden draaiende bewegingen ten sterkste afgeraden.
<b>Vochtopnametest</b>	De mat heeft een vochtopnamecapaciteit van meer dan 1000 ml/m <sup>2</sup> voor dry/scrub en bijna 800 ml/m <sup>2</sup> voor de combinatie met onderbroken borstel. Zie testrapporten 02-796B, 02-797B en 02-798B.

*Brand- en rooktesten werden uitgevoerd volgens classificatie EN 13501-1 (2007+A1:2009). De producten werden niet geïmpregneerd of met een coating bewerkt, het betreffen steeds duurzame eigenschappen van de gebruikte materialen.*

## ECOLOGISCHE VOETAFDruk

We streven ernaar om de ecologische voetafdruk van elk Verimpex product te verminderen. Daarom wordt ons assortiment gemaakt op basis van 100% herbruikbare energie en met lokale materialen.

De CleanMid-mat wordt geproduceerd met Econyl®-garen waarvan minimum 80% gemaakt is van geregenereerd materiaal. Voor meer details kan u op onze website terecht.



*Verimpex Matting behoudt het recht om aanpassingen aan haar producten door te voeren, zonder voorafgaandelijke communicatie.*