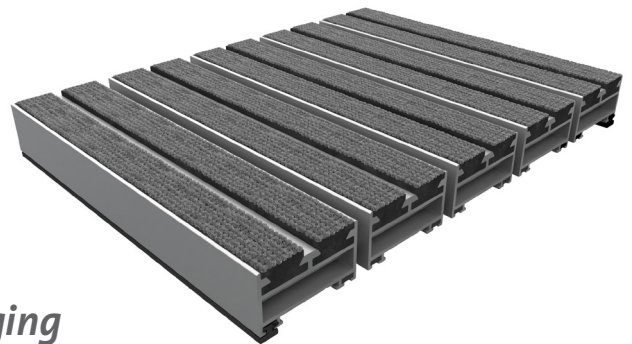


TECHNISCHE FICHE

Polyguard® Heavy

25 mm

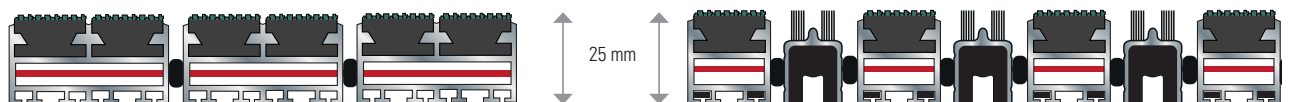
*Schrapen, borstelen of drogen:
een complete oplossing voor elke uitdaging*



OMSCHRIJVING



Deze oprolbare schoonloopmat is samengesteld uit aluminium draagprofielen met enkele of dubbele drogende rubberstrips, doorweven met continue, doorlopende polyestervezels*. Zwarte rubberen spatieerringen van 4 mm scheiden de stroken. Een op maat gespannen roestvrije staaldraad van 2 mm diameter verbindt de profielen. De profielen in aluminium bieden extra stevigheid om de druk van rollend materiaal te weerstaan. Ze hebben langs de onderzijde een rubberen geluiddempende antislip-strook. Indien gewenst worden deze draagprofielen gecombineerd met onderbroken borstel- of schraapprofielen. Op die manier kan de mat ingezet worden zowel als droogmat en als schraapmat en biedt ze voor elk probleem een oplossing. De open structuur zorgt voor extra vocht- en vuilopname. Bovendien is de mat gemakkelijk op te rollen om het vuil te verwijderen.



TOEPASSING

De mat is ontworpen voor gebruik binnen of in volledig overdekte buitenruimten (zonder rechtstreekse neerslag). Aangewezen voor middelmatig tot hoog beloop en uiterst geschikt voor zware lasten en rollend materieel.

Beloop 5.000+ passages per dag

Locaties Luchthavens, scholen en openbare gebouwen, kantoren, winkelcentra, particuliere woningen.
Kan moeiteloos rollend verkeer tot 500 kg/10 cm² aan.

UITVOERING

De mat wordt op maat gemaakt en afhankelijk van de looppengte in één stuk geproduceerd. Volgens het gewicht is een opsplitsing mogelijk zonder esthetische gevolgen. Bij uitvoeringen breder dan 3 m liggen de secties naast elkaar, gescheiden door een omgekeerd T-profiel. De gewenste functie en het interieur bepalen de breedte en de onderverdeling van de mat.

Garantie 10 jaar

Personaliseren Logo's en aangepaste kleuren op aanvraag. Ook een logostrip in roestvrij staal is mogelijk.

* Kleurvariatie mogelijk bij verschillende realisaties

INSTALLATIE

De mat is 25 mm hoog en wordt in een verzonken matput met egale ondergrond geplaatst met een putdiepte van 25 mm. Het bijhorende inbouwkader is in geanodiseerd aluminium of messing. Als de mat op de vloer wordt geplaatst, is een geanodiseerd aluminium aanloopprofiel mogelijk. Gelet op de invloed op de gebruikte materialen valt het af te raden vloerverwarming te installeren onder de matput.

MATERIAAL

EIGENSCHAPPEN

Profielen	
Materiaal	aluminium
Afmeting	18 mm (enkele versie) of 35 mm (dubbele versie) breed, en 20 mm hoog
Lineaire uitzettingscoëfficiënt	0,0238 mm/m per °C (± 1 mm per 40°C)

Spatieerdoppen	
Materiaal	zachte pvc
Vorm	rond
Diameter	min. 10 mm
Dikte	4 mm

Staaldraad	
Materiaal	roestvast staal, type 316
Diameter	min. 2 mm
Krammen	verzinkte staaldraad 0,8 mm
Nippels	8x9 SCH GR72510-08

Schraaprofiel	
Materiaal	aluminium

Rubberstrips	
Materiaal	weefsellagen, min. 50% gevulki-seerde massieve rubber, niet gerecycleerd
Samenstelling droogweefsel	8 weefsellagen polyestervezels 7 tussenlagen SBR rubber dikte 1,6 mm 2 deklagen SBR rubber dikte 0,5 mm ketting 109 dr/dm polyethyleen inslag 43 dr/dm polyester
Kleuren	rood, bruin, blauw, groen Kleuren pallet: zie website.
Dikte rubberblad	14,5 mm (± 0,5 mm)
Hardheid rubber	71 shore A
Densiteit rubber	1,23
Hoogte rubberstrips	9 mm
Breedte rubberstrips	15 mm

Borstels	
Materiaal	nylon 6,6, UV gestabiliseerd
Dichtheid	± 950.000 harde nylandraden/m ²
Aantal	110 stuks draden per borstelnoop
Hoogte	8 mm
Kleur	grijs, bruin, rood, zwart, blauw, groen, kokos, antraciet
Borstelprofiel	hol gevormd en beschermd door een aluminium profiel voorzien van een opstekende rib met dubbele rij evenwijdige borstels uit hard gerecycleerd pvc (antraciet)

MAT

EIGENSCHAPPEN

De totale mathoogte is 25 mm. De staaldraden die de profielen samenhouden, lopen loodrecht door de profielen.

De afstand tussen de spankabels is maximum 38 cm. Polyguard Heavy weegt ongeveer 21 kg/m².

In combinatie met Brossguard Plus Professional-borstels blijft dat 21 kg/m², alsook bij de versie met schraaprofiel.

TESTEN

In samenwerking met Universiteit Gent

Brandtest	De mat beantwoordt aan klasse Bfl in de looprichting, conform EN ISO 11925-2 en EN ISO 9239-1.
Rooktest	De mat beantwoordt aan klasse S1 (2012).
Lichtechtheidstest	Uitgevoerd volgens ISO 105 B02 (1994) met resultaat klasse 6-7 voor inkommat met enkel rubberstrips, klasse 7-8 voor de uitvoering met Brossguard Plus Professional-borstels. Klasse 8 is het beste resultaat (2002).
Wronztest (zware slijtagetest)	De mat heeft een vochtopnamecapaciteit tot 600 ml/m ² . Zie testrapport 02-790B en 02-793B.
Statische belasting	De mat weerstaat een druk van 1000 kg per cm ² . Zie testrapport 03-601 en 03-601 bis. Voor belasting door normaal beloop, winkelkarren en rolstoelen bestaat geen restrictie, voor zwaar rollend verkeer adviseert Verimpex steeds het gebruik van een beschermingsplaat en worden draaiende bewegingen ten sterkste afgeraden.
Vochtopnametest	De mat behaalt een waarde van 25.000, het equivalent van 500.000 à 1.200.000 stappen. Zie testrapport 02-790C en 02-793C.

*Brand- en rooktesten werden uitgevoerd volgens classificatie EN 13501-1 (2007+A1:2009).
De producten werden niet geïmpregneerd of met een coating bewerkt, het betreffen
steeds duurzame eigenschappen van de gebruikte materialen.*

ECOLOGISCHE VOETAFDruk

We streven ernaar om de ecologische voetafdruk van elk Verimpex product te verminderen. Daarom wordt ons assortiment gemaakt op basis van 100% herbruikbare energie en met lokale materialen.

Alle materialen gebruikt voor productie van de mat zijn recycleerbaar en kunnen een derde leven krijgen bij Verimpex. Voor meer details kan u op onze website terecht.

Verimpex Matting behoudt het recht om aanpassingen aan haar producten door te voeren, zonder voorafgaandelijke communicatie.

