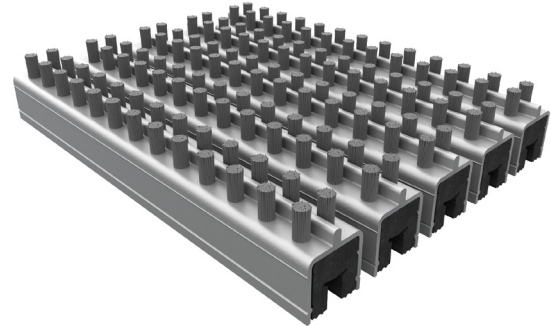


## TECHNISCHE FICHE

### Brossguard® Professional

Hoogte 25 mm

*Dé buitenmat voor hoog beloop  
en zwaar rollend verkeer*



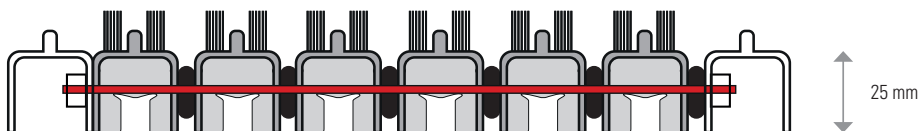
## OMSCHRIJVING



Deze oprolbare borstelmat is samengesteld uit antracietkleurige pvc-profielen met duurzame nylonborstels die bijkomend beschermd worden door een aluminium profiel. De spatierdoppen van 4 of 8 mm scheiden de profielen en zorgen voor een open structuur. Bijgevolg is de mat gemakkelijk op te rollen en wordt het afgeschraapte vuil snel geëvacueerd.

Onderaan is de mat voorzien van een antislip-laag, die ook zorgt voor extra geluidsdemping.

De profielen hebben een dubbele rij evenwijdige borstels, gescheiden door een opstekende rib. Deze extra schraper verwijdert vuil en verlengt de levensduur van de borstels. De borstelbundels staan in verbinding met de holte in het profiel om vocht sneller af te voeren en te laten verdampen. Afgeronde profielhoeken zorgen voor een betere waterafvoer. Stalen kabels die loodrecht door de profielen lopen verbinden het geheel. De uiteinden van de spankabels zijn vastgeklemd in een hol aluminium schraapprofiel.



## TOEPASSING

De mat is ontworpen voor buitengebruik en uiterst geschikt voor grof vuil. Het ontwerp is ideaal voor intensief beloop en zeer geschikt voor zware lasten of rollend materiaal. Brossguard Plus Professional is zowel mogelijk in opbouw als inbouw.

**Beloop** Tot 2500 passages per dag

**Locaties** Openbare gebouwen, scholen, kantoren, winkelcentra, particuliere woningen.  
Kan moeiteloos rollend verkeer tot 500 kg/10 cm<sup>2</sup> aan.

## UITVOERING

De mat wordt op maat gemaakt. Volgens het gewicht is een opsplitsing in secties mogelijk zonder esthetische gevolgen. De lay-out van de mat en de matverdeling gebeurt in overleg met de klant. Bij bredere uitvoeringen liggen de secties naast elkaar, gescheiden door een omgekeerd T-profiel. De gewenste functie en het design van de omgeving bepalen de breedte van de mat.

**Garantie** 10 jaar

**Personaliseren** Aangepaste kleuren en een logostrip in roestvrij staal zijn mogelijk.

## INSTALLATIE

De mat met een hoogte van 24 mm is makkelijk op de matput met egale ondergrond te plaatsen en af te werken met een aanloopprofiel in geanodiseerd aluminium. Bij installatie in een verzonken vloer -putdiepte 25 mm- is een inbouw kader in geanodiseerd aluminium of messing mogelijk. Voor buitengebruik is een afvoerput aangeraden. Gelet op de invloed op de gebruikte materialen valt het af te raden vloerverwarming te installeren onder de matput.

## MATERIAAL

## EIGENSCHAPPEN

Profielen	
Materiaal	harde pvc met extra aluminium versteviging
Afmeting	18 x 21 mm
Kleur	antraciet (pvc) / natuur (aluminium)
Afwerking	hol gevormd pvc-profiel omhuld door een aluminium versteviging met opstaande rib en dubbele rij evenwijdige borstels

Borstels	
Materiaal	nylon 6,6, UV-gestabiliseerd
Dichtheid	± 600.000 harde nylonraden/m <sup>2</sup>
Aantal	± 60 stuks draden per borstelnop
Hoogte	8 mm
Kleur	grijs, bruin, rood, zwart, blauw, groen, kokos, antraciet

Spatieerdoppen	
Materiaal	zachte pvc
Vorm	rond
Diameter	10 mm
Dikte	4 mm

Staaldraad	
Materiaal	roestvast staal, type 316
Diameter	2 mm minimum
Krammen	verzinkte staaldraad 0,8 mm
Nippels	8x9 SCH GR72510-08

## MAT

## EIGENSCHAPPEN

De totale mathoogte is 25 mm. De staaldraden die de profielen samenhouden, lopen loodrecht door de profielen. De afstand tussen de spankabels is maximum 38 cm. De mat met 4 mm tussenruimte weegt ongeveer 20 kg/m<sup>2</sup>. Het gewicht van de mat is ongeveer 17 kg.

## TESTEN

In samenwerking met Universiteit Gent

<b>Brandtest</b>	De mat beantwoordt aan klasse Bfl in de looprichting, conform EN ISO 11925-2 en EN ISO 9239-1
<b>Rooktest</b>	De mat beantwoordt aan klasse S1 (2012).
<b>Lichtechtheidstest</b>	Uitgevoerd volgens ISO 105 B02(1994) met resultaat klasse 7-8, waarbij klasse 8 het beste resultaat is.
<b>Wronztest</b> (zware slijtagetest)	De mat behaalt een waarde van 25.000, het equivalent van 500.000 à 1.200.000 stappen. Zie testrapport 02-789C.
<b>Statische belasting</b>	De mat weerstaat een druk van 1000 kg per cm <sup>2</sup> . Zie testrapport 03-601 en 03-601 bis. Voor belasting door normaal beloop, winkelkarren en rolstoelen bestaat geen restrictie, voor zwaar rollend verkeer adviseert Verimpex steeds het gebruik van een beschermingsplaat en worden draaiende bewegingen ten sterkste afgeraden.
<b>Vochtopnametest</b>	De mat heeft een vochtopnamecapaciteit van meer dan 1000 ml/m <sup>2</sup> . Zie testrapport 02-789 B.
<b>Antisliptest</b>	Uitgevoerd volgens DIN 51130:2004-06 met gemiddelde waarde van 40,6.

*Brand- en rooktesten werden uitgevoerd volgens classificatie EN 13501-1 (2007+A1:2009).  
De producten werden niet geïmpregneerd of met een coating bewerkt, het betreffen  
steeds duurzame eigenschappen van de gebruikte materialen.*

## ECOLOGISCHE VOETAFDruk

We streven ernaar om de ecologische voetafdruk van elk Verimpex product te verminderen. Daarom wordt ons assortiment gemaakt op basis van 100% herbruikbare energie en met lokale materialen.

Alle materialen gebruikt voor productie van de mat zijn recycleerbaar en kunnen een derde leven krijgen bij Verimpex. Voor meer details kan u op onze website terecht.

*Verimpex Matting behoudt het recht om aanpassingen aan haar producten door te voeren, zonder voorafgaandelijke communicatie.*

