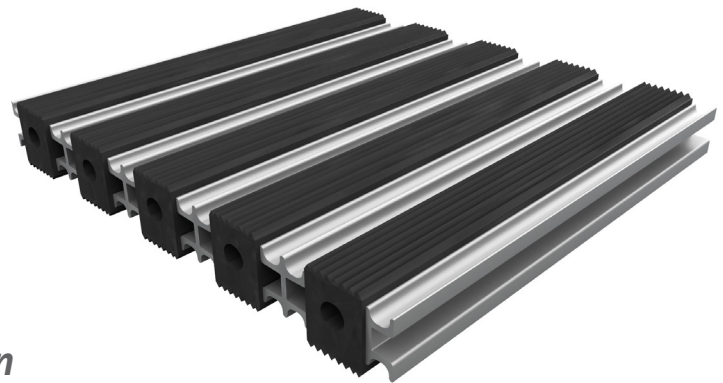


TECHNISCHE FICHE

Econopioneer®

Hoogte 18 mm

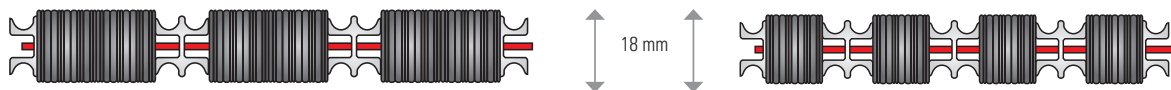


Ruig schrapen, voordelig installeren

OMSCHRIJVING



Deze sectionale droogmat bestaat uit verharde rubberen strips. De strips hebben een functionele holte en een ruw, geribbeld oppervlak aan de boven- en onderzijde. De grove rubberstroken worden afgewisseld met aluminium, pvc of messing schraapprofielen en op maat gespannen door gegalvaniseerde staaldraden. Aan beide uiteinden liggen de staaldraden verzonken in kantprofielen. Dankzij het identieke uiterlijk aan beide zijden, is de mat perfect dubbelzijdig bruikbaar bij symmetrische vormen.



TOEPASSING

De mat is ontworpen voor binnen- en buitengebruik. Voor buitengebruik wordt een waterafvoersysteem aanbevolen. Econopioneer leent zich in gesloten structuur erg goed voor intensief beloop en rollend verkeer. Voor zwaar rollend verkeer is een mat met dubbele rubberstroken aangeraden.

Beloop 2500+ passages per dag

Locaties Luchthavens, scholen en openbare gebouwen, kantoren, winkelcentra, particuliere woningen

UITVOERING

De mat wordt op maat gemaakt. In de looplengte bestaat Econopioneer uit verschillende secties van 35 cm tot 65 cm. Esthetisch vormen de verschillende secties één geheel. Voor een uitvoering breder dan 3 m wordt de lay-out van de mat en de matverdeling met de klant besproken. Bij bredere uitvoeringen liggen de secties naast elkaar, gescheiden door een omgekeerd T-profiel. De gewenste functie en de omgeving bepalen de breedte van de mat.

Econopioneer is verkrijgbaar in een open (met 4 mm spatiëring) of een gesloten constructie met enkele of dubbele rubberstrips.

Garantie 2 jaar

Personaliseren Ook een logostrip in roestvrij staal is mogelijk.

INSTALLATIE

De mat is 18 mm hoog en wordt in een verzonken matput met egale ondergrond geplaatst met een putdiepte van 20 mm. Het bijhorende inbouwkader is in geanodiseerd aluminium of messing (deze laatste is enkel beschikbaar voor 20 en 25mm). Als de mat op de vloer wordt geplaatst, is een geanodiseerd aluminium aanloopprofiel mogelijk. Gelet op de invloed op de gebruikte materialen valt het af te raden vloerverwarming te installeren onder de matput.

MATERIAAL EIGENSCHAPPEN

Profielen	
Materiaal	Materiaal: brut of geanodiseerde (25 micron) aluminium (min. 78 % gerecycleerd) of messing
Afmeting	hoogte 15 mm (mat 18 mm)
Lineaire uitzettings- coëfficiënt	aluminium 0,0238 mm/m per °C (± 1 mm per 40°C) pvc 0,08 mm /m per °C (± 3 mm per 40°C) messing 0,0238 mm/m per °C (±1 mm per 40°C)

Rubberstrips	
Materiaal	EPDM, geen recyclage
Hardheid rubber	75 +/- 5 shore A
Densiteit rubber	1,23
Hoogte rubberstrips	18 mm
Breedte rubberstrips	15 mm

Staaldraad	
Materiaal	hard vol koud gegalvaniseerd
Dikte galvanisatie	30 à 35 micron, 260 gr zink/m ² draad
Diameter	2 mm minimum
Hardheid	1180 tot 1370 N/mm ²

MAT EIGENSCHAPPEN

De totale mathoogte is 18 mm. De staaldraden die het geheel samenhouden, lopen loodrecht door de profielen en de droogstrips. De afstand tussen de spankabels is maximum 38 cm. Het gewicht van de mat bedraagt:

	ENKEL 18 mm	DUBBEL 18 mm	ENKEL 12 mm	DUBBEL 18 mm
Aluminium	17,7 kg	16,6 kg	x	x
PVC	15,8 kg	15,4 kg	x	x
Messing	28,5 kg	26,4 kg	x	x

TESTEN

In samenwerking met Universiteit Gent

Brandtest

De mat beantwoordt aan klasse Bfl in de looprichting, conform ISO 11925-2 en ISO 9239-1 (2012)

Rooktest

De mat beantwoordt aan klasse S1 (2012).

Statische belasting

De mat weerstaat een druk van 1000 kg per cm². Zie testrapport 03-601 en 03-601 bis. Voor belasting door normaal beloop, winkelkaren en rolstoelen bestaat geen restrictie, voor zwaar rollend verkeer adviseert Verimpex steeds het gebruik van een beschermingsplaat en worden draaiende bewegingen te sterkste afgeraden.

Brand- en rooktesten werden uitgevoerd volgens classificatie EN 13501-1 (2007+A1:2009). De producten werden niet geïmpregneerd of met een coating bewerkt, het betreffen steeds duurzame eigenschappen van de gebruikte materialen.

ECOLOGISCHE

VOETAFDruk

We streven ernaar om de ecologische voetafdruk van elk Verimpex product te verminderen. Daarom wordt ons assortiment gemaakt op basis van 100% herbruikbare energie en met lokale materialen.

Verimpex gebruikt oude vliegtuigbanden voor alle Tireguard producten. Alle materialen gebruikt voor productie van deze mat zijn herbruikbaar als ze terugbezorgd worden aan Verimpex. Voor meer details kan u op onze website terecht.

Verimpex Matting behoudt het recht om aanpassingen aan haar producten door te voeren, zonder voorafgaandelijke communicatie.

