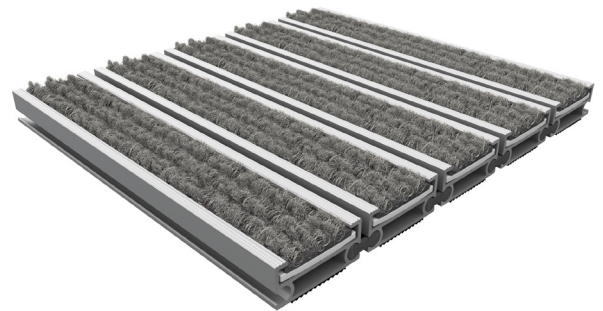


## TECHNISCHE FICHE

### Economat<sup>®</sup> Light

Hoogte 12/18/22 mm

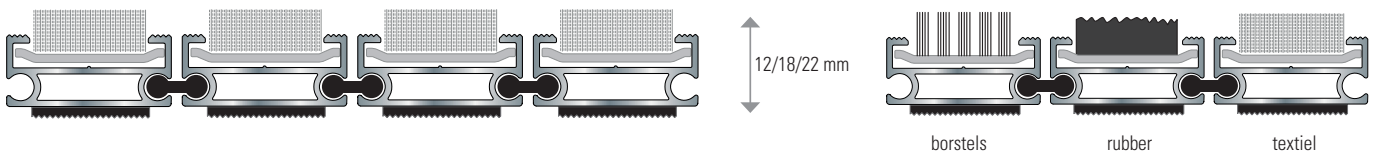


**Functie en budget in balans.**

## OMSCHRIJVING



Deze oprolbare schoonloopmat is samengesteld uit aluminium profielen met strips in dry, vilt, rubber of tripelbros. Flexibele pvc-stroken verbinden de profielen. De harde pvc-strips zijn op regelmatige afstand uitgerust met gaatjes die het vuil doorlaten. Celrubber aan de onderzijde zorgt voor geluidsdemping. Afhankelijk van de gekozen strips is de mat binnen of buiten inzetbaar. De keuze bepaalt ook het effect van het schrapen, drogen of een combinatie van beide. De open structuur creëert extra vocht- en vuilopname en laat toe om de mat gemakkelijk op te rollen om vuil te verwijderen.



## TOEPASSING

Voor binnen biedt de vilt inlage een ideale oplossing om vocht en vuil tegen te houden, terwijl de dry-inlage zorgt voor een nog betere drogende werking. De versie met rubber- en/of tripelbros inlages in buitentoepassingen heeft een perfect schrapend effect. Aangewezen voor laag tot middelmatig beloop.

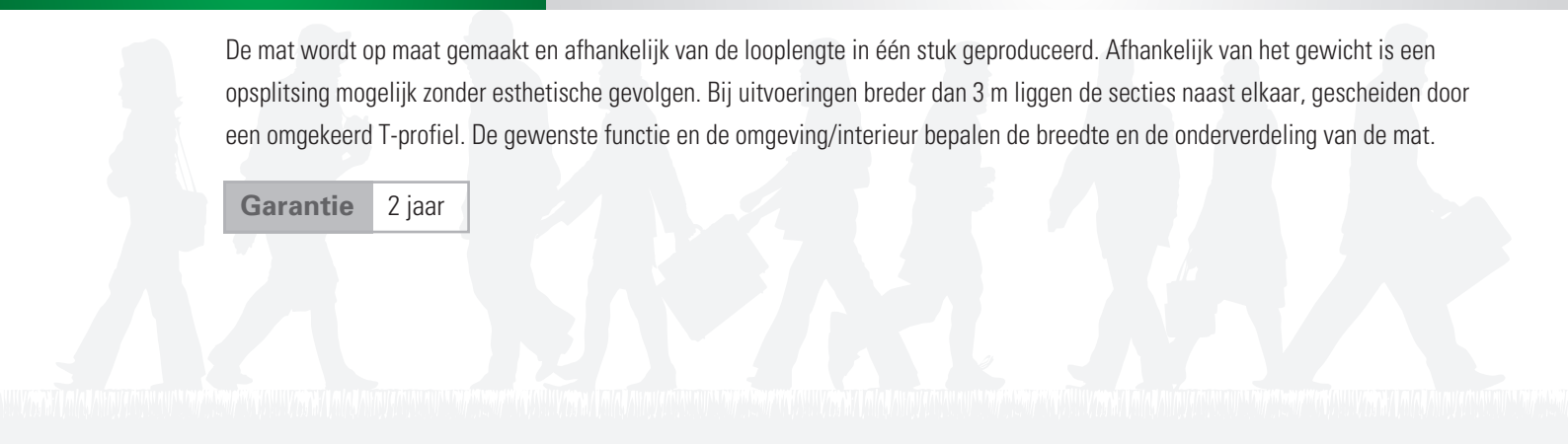
**Beloop** 1.000+ passages per dag

**Locaties** Woning, winkel of praktijk

## UITVOERING

De mat wordt op maat gemaakt en afhankelijk van de looppengte in één stuk geproduceerd. Afhankelijk van het gewicht is een opsplitsing mogelijk zonder esthetische gevolgen. Bij uitvoeringen breder dan 3 m liggen de secties naast elkaar, gescheiden door een omgekeerd T-profiel. De gewenste functie en de omgeving/interieur bepalen de breedte en de onderverdeling van de mat.

**Garantie** 2 jaar



## INSTALLATIE

De mat is 12, 18 of 22 mm hoog en wordt in een verzonken matput met egale ondergrond met egale ondergrond geplaatst met een putdiepte van respectievelijk 15, 20 of respectievelijk 25 mm hoog. Het bijhorende inbouwkader is in geanodiseerd aluminium of messing (deze laatste is enkel beschikbaar voor 20 en 25 mm). Als de mat op de vloer wordt geplaatst, is een geanodiseerd aluminium aanloopprofiel mogelijk. Gelet op de invloed op de gebruikte materialen valt het af te raden vloerverwarming te installeren onder de matput.

## MATERIAAL EIGENSCHAPPEN

| Profielen |   |
|-----------|---|
| Materiaal | aluminium (min. 78% gerecycleerd)                                 |
| Afmeting  | 30 of 41 mm (enkel hoogte 10 mm)<br>breed en 10, 15 of 19 mm hoog |

| Pvc verbindingstukken |   |
|-----------------------|---|
| Zwarte harde pvc      | zwart-crack-resistent<br>GST66901 PE LD |

| Inlagen                     |  |
|-----------------------------|--|
| Textielhoogte               | 5 mm   |
| Textielbreedte              | 25 mm  |
| Textielbasisbreedte         | 27 mm  |
| Materiaal drooginlage       | <b>dry</b><br>100% polyamide<br>poolstructuur: velours<br>tuft-densiteit: ca. 71.500 noppen/m <sup>2</sup> |
| Materiaal drooginlage       | <b>vilt</b><br>100 % polypropyleen<br>poolstructuur: geribd  |
| Materiaal rubberinlage      | krimpvrije EPDM<br>Shore hardheid 80 tot 90  |
| Materiaal tripelbros-inlage | pvc en borstels  |

## MAT EIGENSCHAPPEN

De totale mathoogte is 12, 18 of 22 mm (24 mm voor tripelbros-inlage).

Een flexibele pvc-verbindingstrook houdt de aluminium draagprofielen samen.

De afstand tussen de profielen bedraagt maximaal 4 mm. Economat Light met vilt, dry, rubber of tripelbros-inlagen weegt ongeveer 11, 14 en 15 kg/m<sup>2</sup> voor de 3 verschillende profielhoogtes.

## TESTEN

In samenwerking met Universiteit Gent

### Brandtest

De mat beantwoordt aan onderstaande klasse per type inlage conform EN ISO 11925-2 en EN ISO 9239-1 (2012)

rubber: Bfl - vilt: Dfl (geïmpregneerde versie: Cfl) - dry: Bfl - tripelbros: Cfl

### Rooktest

De mat beantwoordt aan onderstaande klasse per type inlage (2012)

rubber: S1 - vilt: S2 (geïmpregneerde versie: S1) - dry: S1 - tripelbros: S2

### Statische belasting

Voor belasting door normaal beloop, winkelkarren en rolstoelen bestaat geen restrictie, voor zwaar rollend verkeer adviseert Verimpex steeds het gebruik van een beschermingsplaat en worden draaiende bewegingen ten sterkste afgeraden.

*Brand- en rooktesten werden uitgevoerd volgens classificatie EN 13501-1 (2007+A1:2009).  
De producten werden niet geïmpregneerd of met een coating bewerkt, het betreffen steeds duurzame eigenschappen van de gebruikte materialen.*

## ECOLOGISCHE

## VOETAFDruk

We streven ernaar om de ecologische voetafdruk van elk Verimpex product te verminderen. Daarom wordt ons assortiment gemaakt op basis van 100% herbruikbare energie en met lokale materialen.

Verimpex gebruikt oude vliegtuigbanden voor alle Tireguard producten.

Alle materialen gebruikt voor productie van deze mat zijn herbruikbaar als ze terugbezorgd worden aan Verimpex. Voor meer details kan u op onze website terecht.



*Verimpex Matting behoudt het recht om aanpassingen aan haar producten door te voeren, zonder voorafgaandelijke communicatie.*