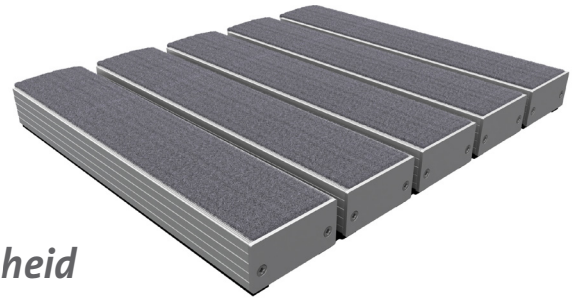


## TECHNISCHE FICHE

### CleanMid® Light

Hoogte 12/20/25 mm

*De perfecte balans tussen functie en schoonheid*



## OMSCHRIJVING

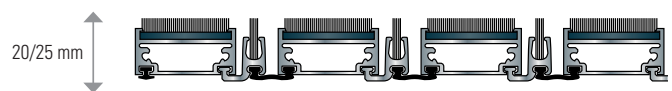


Deze oprolbare schoonloopmat is samengesteld uit aluminium profielen met inlages die combineerbaar zijn met ononderbroken borstel- of schraapprofielen en is dankzij de unieke samenstelling uiterst modulair. Flexibele pvc-stroken aan de onderzijde verbinden het geheel. De stroken zijn op regelmatige afstand geperforeerd om vuil door te laten en doen dienst als geluiddempende antislip-laag.

Afhankelijk van de gekozen inlages en de combinatiemogelijkheden met ononderbroken borstel- of schraapprofielen is schrapen, drogen of een combinatie van beide mogelijk. Deze mat biedt voor elk probleem een oplossing. Dankzij de open structuur is er extra vocht- en vuilopname en kan de mat gemakkelijk opgerold worden om het vuil te verwijderen. Een bijkomende troef is het uitgebreid kleurenpalet aan droog- en scrubinlages.



Cleanmid light - met pvc



Cleanmid heavy - met kabel

## TOEPASSING

De ruime keuze aan dry-inlages – al dan niet afgewisseld met een scrub-inlage – maakt een perfecte integratie of duidelijk contrast met de vloer mogelijk. Daarnaast leent de uitvoering met rubber en/of tripelbros-inlages zich perfect voor buitengebruik. Ideaal voor beperkt tot middelmatig beloop.

**Beloop** 2.500+ passages per dag

**Locaties** Woning, winkel of praktijk

## UITVOERING

De mat wordt op maat gemaakt en afhankelijk van de looppengte in één stuk geproduceerd. Afhankelijk van het gewicht is een opsplitsing mogelijk zonder esthetische gevolgen. Bij uitvoeringen breder dan 3 m liggen de secties naast elkaar, gescheiden door een omgekeerd T-profiel. De gewenste functie en de omgeving bepalen de lay-out en de onderverdeling van de mat.

**Garantie** 5 jaar

**Personaliseren** Logo beperkt mogelijk en aangepaste kleuren op aanvraag. Ook een logostrip in roestvrij staal is mogelijk.

## INSTALLATIE

De mat is 12, 20 of 25 mm hoog en wordt in een verzonken matput met egale ondergrond geplaatst met een putdiepte van respectievelijk 15, 20 of 25 mm. Het bijhorende inbouwkader is in geanodiseerd aluminium of messing (deze laatste is enkel beschikbaar voor 20 en 25 mm). Als de mat op de vloer wordt geplaatst, is een geanodiseerd aluminium aanloopprofiel mogelijk. Gelet op de invloed op de gebruikte materialen valt het af te raden vloerverwarming te installeren onder de matput.

## MATERIAAL EIGENSCHAPPEN

Profielen	
Materiaal	aluminium (min. 78% gerecycleerd)
Afmeting	32 mm breed en 10, 18 of 22 mm hoog

Pvc verbindingstukken	
Zwarte harde pvc	zwart crack-resistent GST66901 PE LD

Toebehoren	
Inbusbouten	inox DIN916A2 M4x8 aluminium eindplaatjes
Vijzen	inox DIN7982 A2 C2, 9x13 H

Schraapprofiel	
Materiaal	aluminium

Inlages	
Textielhoogte	5 mm
Textielbreedte	30 mm
Textielbasisbreedte	29,5 mm
Materiaal drooginlage	<b>dry</b> 100% multifilament polyamide 6 Ø 50.450.000 multifilamenten per m <sup>2</sup> Kleuren: antraciet, zwart, bruin, rood, grijs, groen • Kleuren pallet: zie website. 80% geregenereerd textiel
Materiaal schraapinlage	<b>scrub</b> 99% multifilament polyamide 6 > 50.450.000 multifilamenten per m <sup>2</sup> 1% monofilamenten polypropyleen Ø 500.000 multifilamenten per m <sup>2</sup> 80% geregenereerd textiel
Materiaal rubberinlage	krimpvrije EPDM Shore hardheid 80 tot 90
Materiaal tripelbros-inlage	pvc en borstels

Borstels	
Materiaal	nylon 6,6, UV gestabiliseerd ononderbroken borstelrij monofilamenten samengedrukt in een alu draagprofiel (8 mm breedte x 14 mm hoogte)
Hoogte borstels	5 mm voor een mathoogte van 20 mm 10 mm voor een mathoogte van 25 mm

## MAT EIGENSCHAPPEN

De totale mathoogte is 12, 20 of 25 mm. Een flexibele pvc-verbindingstrook houdt de aluminium draagprofielen samen. De afstand tussen de profielen bedraagt maximaal 4 mm. Cleanmid Light met dry/scrub, rubber of tripelbros-inlages weegt respectievelijk ongeveer 11, 14 of 15 kg/m<sup>2</sup> voor de hoogtes 12, 20 en 25 mm. In combinatie met een ononderbroken borstel is het gewicht respectievelijk 16 en 17 kg/m<sup>2</sup> voor een hoogte van 20 of 25 mm.

## TESTEN

In samenwerking met Universiteit Gent

<b>Brandtest</b>	De mat beantwoordt aan klasse Bfl in de looprichting, conform EN ISO 11925-2 en EN ISO 9239-1.
<b>Rooktest</b>	De mat beantwoordt aan klasse S1 voor dry/scrub en klasse S2 voor tripelbros (2012).
<b>Lichtechtheidstest</b>	Uitgevoerd volgens ISO 105 B02(1994) met resultaat klasse 6-7, waarbij klasse 8 het beste resultaat is (2002).
<b>Wronztest</b> (zware slijtagetest)	De mat behaalt een waarde van 25.000, het equivalent van 500.000 à 1.200.000 stappen. Zie testrapporten 02-796C, 02-797C en 02-798C.
<b>Statische belasting</b>	De mat weerstaat een druk van 400 kg per cm <sup>2</sup> voor de versie in 12mm en 600 kg per cm <sup>2</sup> voor de versie in 18 en 25mm. Zie testrapport 03-601 en 03-601 bis. Voor belasting door normaal beloop, winkelkarren en rolstoelen bestaat geen restrictie, voor zwaar rollend verkeer adviseert Verimpex steeds het gebruik van een beschermingsplaat en worden draaiende bewegingen ten sterkste afgeraden.
<b>Vochtopnametest</b>	De mat heeft een vochtopnamecapaciteit van meer dan 1000 ml/m <sup>2</sup> voor dry/scrub en bijna 800 ml/m <sup>2</sup> voor de combinatie met ononderbroken borstel. Zie testrapporten 02-796B, 02-797B en 02-798B.

*Brand- en rooktesten werden uitgevoerd volgens classificatie EN 13501-1 (2007+A1:2009).  
De producten werden niet geïmpregneerd of met een coating bewerkt, het betreffen steeds duurzame eigenschappen van de gebruikte materialen.*

## ECOLOGISCHE

## VOETAFDruk

We streven ernaar om de ecologische voetafdruk van elk Verimpex product te verminderen. Daarom wordt ons assortiment gemaakt op basis van 100% herbruikbare energie en met lokale materialen.

De CleanMid-mat wordt geproduceerd met Econyl®-garen waarvan minimum 80% gemaakt is van geregenereerd materiaal. Voor meer details kan u op onze website terecht.

*Verimpex Matting behoudt het recht om aanpassingen aan haar producten door te voeren, zonder voorafgaandelijke communicatie.*

