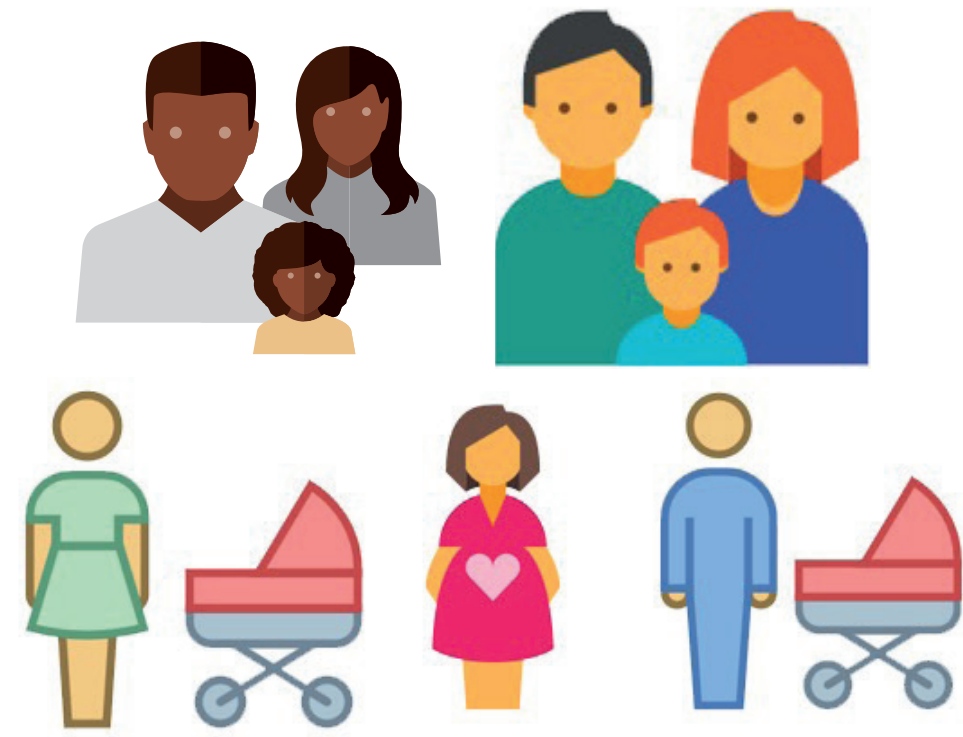




UC Leuven
Limburg
MOVING MINDS

ZUMA
OPEN HUIS VOOR
JONGE GEZINNEN

PERSPECTIEF DOELGROEP



- laagdrempelig, open huis voor alle toekomstige en jonge gezinnen uit de regio

PERSPECTIEF STAKEHOLDERS



- living lab van hogeschool UC Leuven-Limburg --> VODO: vervlechting onderwijs, dienstverlening en onderzoek
- doelgroep (jonge gezinnen) staat centraal

- aanbod: waaier aan opleidings- onderzoeks- en dienstverleningsactiviteiten rond gezondheid en welzijn
- missie: doelgroep en stakeholders versterken rond gezondheid en welzijn

IN HET KADER VAN DIT KBS-TRAJECT ROND IMPACT-EVALUATIE IN DE STRIJD TEGEN KINDERARMOEDE



VASTSTELLING:

Kinderen in kansarme gezinnen lopen een hoger risico op een ongezonde leefstijl.



BEOOGDE IMPACT VAN ZUMA:

Alle toekomstige en jonge gezinnen (ook kwetsbare gezinnen) uit de regio voelen zich sterker om een gezonde leefstijl toe te passen.



NOOD AAN TUSSENTIJDSE INTERVENTIES!

interventies omtrent de
toegankelijkheid van ZuMa

interventies gericht op de
doelgroep

interventies gericht op de
stakeholders

TOEGANKELIJKHEID

- 'Drempelmeter' Stad Hasselt
- ervaringsdeskundige kansarmoede en sociale uitsluiting
- gesprekken met interne diensten (communicatie en beheer)
 - ✓ warme uitstraling
 - ✓ fysieke drempels
- outreachend werken
- netwerking partnerorganisaties

DOELGROEP

- inzetten op ouderwelzijn
- inzetten op intrinsieke motivatie
- pilotsessies in ZuMa
- co-creatieve processen
- nodenbevraging
- het vergroten van gezondheidsvaardigheden
- het faciliteren van ontmoetingsmomenten (sociale steun)

STAKEHOLDERS

- netwerking partnerorganisaties
- interne netwerking (opleidingen UCLL)
- projecten samen met partnerorganisaties en onderzoeksgroepen UCLL
- afgestemde onderwijsmodules ontwikkelen in co-creatie met werkveld en doelgroep

BESLUIT

ZuMa wil kinderarmoede aanpakken door:

- het aanbieden van een afgestemd aanbod
- het opzetten van samenwerkingsverbanden met stakeholders
- het inzetten op outreachend werken